

Fragen pro Station

- 1) Wie viele verschiedene Universitätslogos sind auf den Schildern abgebildet?
- 2) Wie viele Reise-Etappen durchläuft ein Wassertropfen (Pfeile in Abbildung 1)?
- 3) Wie viel Prozent der Wasservorräte der Erde sind Süßwasser?
- 4) Wie groß ist die Fläche des Einzugsgebiets (in km²) des Lunzer Sees?
- 5) Wie viele experimentelle Anlagen werden im Text namentlich erwähnt?
- 6) Wann wurde die Biologische Station gegründet?
- 7) Wie viele adulte Köcherfliegen zeigt Abbildung 1?
- 8) Wie viele Punkte für umweltschonendes Verhalten sind aufgezählt?
- 9) Wie viele Tage war die Eisdecke im Lunzer See geschlossen im Winter 2006/07?
- 10) Welche Nummer hat der Prozess, bei dem Sauerstoff veratmet wird, in Abbildung 1?
- 11) Wie häufig ist die Gruppe der Destruenten in Abbildung 1 zu sehen?
- 12) Wie viele verschiedene Fischarten zeigt Abbildung 1?

Beantworte diese 12 Fragen und finde Lunzi!

Jede Antwort liefert entweder direkt oder nach einer kleinen Rechenaufgabe eine Ziffer. Trage diese Ziffern unten bei der GPS-Koordinatenangabe entsprechend ein (Ziffer 1 auf den Strich mit 1 darunter).
Mache dich auf den Weg zu diesen GPS-Koordinaten und finde Lunzi. Dort kannst du dich auch in das Logbuch eintragen und deinen Brief (bei ✂ abtrennen) einwerfen.

Antworten pro Station

- 1) _____ + 1 = _____
- 2) _____ + 3 = _____
- 3) _____ x 2 = _____
- 4) _____ - 24 = _____
- 5) _____ - 1 = _____
- 6) _____ - 1900 = _____
- 7) _____ - 1 = _____
- 8) _____ + 1 = _____
- 9) _____
- 10) _____
- 11) _____
- 12) _____

Ergebnisse hier eintragen:

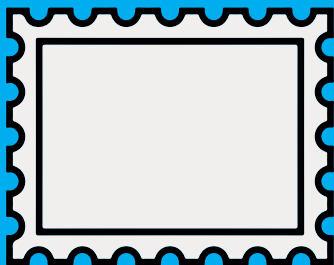
$\frac{\quad}{1} \frac{\quad}{2} \overset{0}{\quad} \frac{\quad}{3} \frac{\quad}{4} \overset{\prime}{\quad} \frac{\quad}{5} \frac{\quad}{6} .6'' \text{ N}$

$\frac{\quad}{7} \frac{\quad}{8} \overset{0}{\quad} \frac{\quad}{9} \frac{\quad}{10} \overset{\prime}{\quad} \frac{\quad}{11} \frac{\quad}{12} .6'' \text{ O}$



An

Lunzi
Am See 1
3293 Lunz am See



Liebes Lunzi,

Sage Lunzi deine Meinung:

Bitte ankreuzen

Wie hat dir der Rundgang mit Lunzi gefallen?

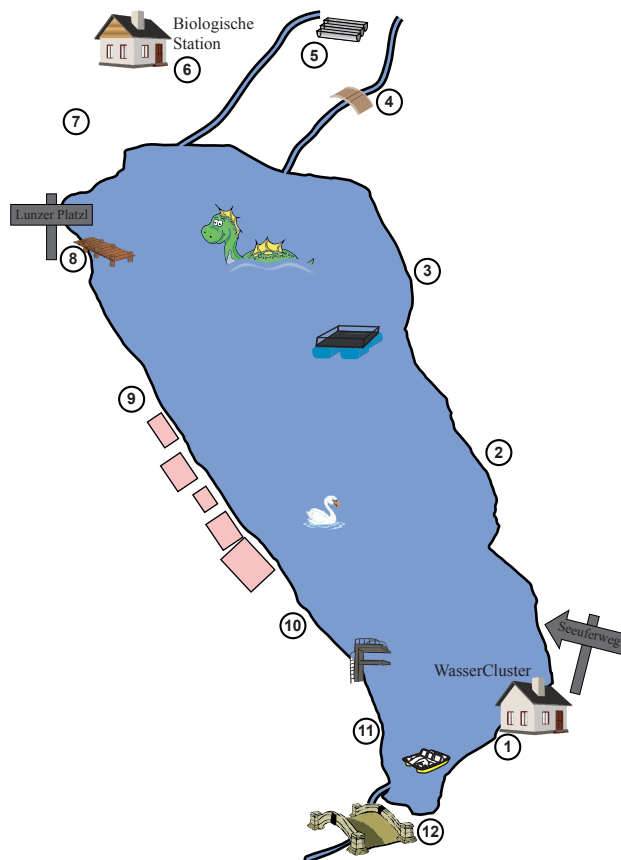
War der Rundgang informativ?

Würdest du Lunzi weiterempfehlen?

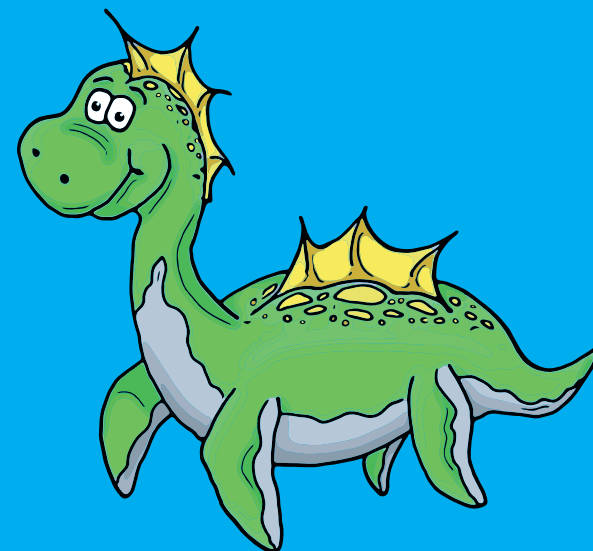
Wie findest du Lunzi?

Der BioGeocaching - Finde Lunzi Rundweg ist ein Rätsel-Cache. Durch die Beantwortung der Fragen errätselst du GPS-Koordinaten, die dich zum Versteck von Lunzi führen. Die Fragen findest du auf der Innenseite dieser Broschüre. Wenn du der unten angegebenen Route um den See folgst, kommst du an verschiedenen Informationsschildern vorbei, auf denen die Antworten zu finden sind. Je Station und Frage erhältst du eine Ziffer der gesuchten GPS-Koordinaten. Hast du alle Schilder gelesen und die Fragen beantwortet, mache dich auf den Weg zu den GPS-Koordinaten und finde Lunzi!

Die Route



BioGeocaching Finde Lunzi



Entdecke auf der Suche nach Lunzi die Schätze der Natur und lerne die Arbeit der ForscherInnen kennen.

